



proALPHA für den Mittelstand
Unternehmen – Software – Dienstleistung

▣ Mission Statement

Wir entwickeln eine exzellente integrierte Gesamtlösung, welche die Wettbewerbsfähigkeit unserer mittelständischen Industrie- und Handelskunden überzeugend sicherstellt.

Praxiserfahrene Organisations- und IT-Berater sind die Garanten für die Erbringung aller zur Gewährleistung des nachhaltigen Erfolgs erforderlichen Dienste.

Das Unternehmen

▣ Mit ganzheitlichen Lösungskonzepten zum Unternehmenserfolg

Die proALPHA Gruppe versteht sich als Business-Service-Provider. Mit einem ganzheitlichen Leistungsspektrum bietet proALPHA nicht nur die Business-Solution, sondern gleichzeitig umfassende Business-Services. Über die Entwicklung und den Vertrieb der integrierten ERP-Komplettlösung proALPHA® sowie Beratungsdienstleistungen stellt das Unternehmen die Wettbewerbsfähigkeit seiner mittelständischen Industrie- und Handelskunden

! Inhalt:

- Mission Statement
- Das Unternehmen
Mit ganzheitlichen Lösungskonzepten zum Unternehmenserfolg
- proALPHA® – die Komplettlösung
Der Mittelstand ist anders
- proALPHA – der Business-Service-Provider
Consulting dominiert
- Meilensteine der proALPHA-Gruppe

sicher. Philosophie der proALPHA Gruppe ist es, durch die Verbindung hoch qualifizierter Beratungsleistungen mit der Software einen größtmöglichen Kundennutzen zu verwirklichen. Die immer kürzeren Innovationszyklen und die sich dynamisch ändernden Anforderungen im

E-Business-Umfeld erfordern einen kompetenten und flexiblen Partner, der seine Kunden in allen Bereichen berät und unterstützt. Zur Kundenbasis von proALPHA zählen überwiegend mittelständische Industrie- und Handelsunternehmen mit Konzernstruktur, aber auch die mittelständisch organisierten Tochtergesellschaften von Großunternehmen.

Fakten:

- Business-Service-Provider mit ganzheitlichem Leistungsspektrum
- Kompetenter und flexibler Partner für mittelständische Industrie- und Handelsunternehmen

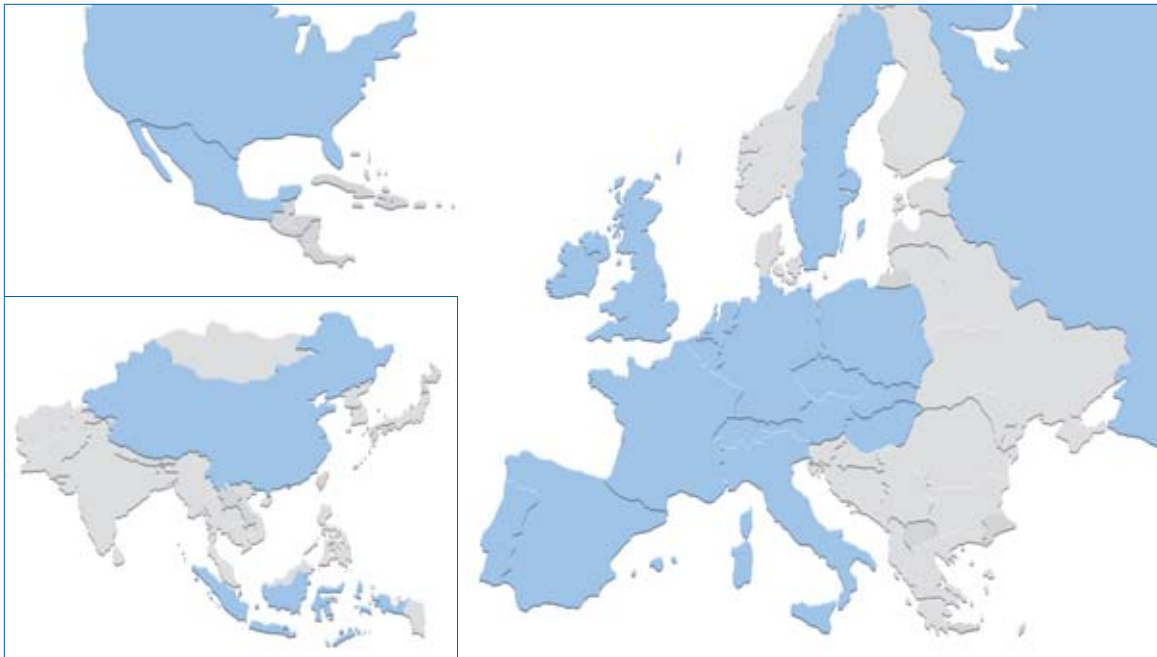
▣ Internationale Präsenz – „Following the Clients“

Das von allen Managementebenen verinnerlichte Verhaltensprinzip der Subsidiarität findet sich in dem Muster wieder: zentral, wo nötig, dezentral, wenn möglich. Die sich daraus ableitende Organisationsstruktur folgt dem Grundsatz: „Business is local.“ Die dezentralen Einheiten, seien es Tochterunternehmen oder Niederlassungen, müssen auf regionale Besonderheiten – national und international – schnell und flexibel reagieren.

Die mittelständische Klientel der proALPHA Gruppe ist aufgrund des zunehmenden Wettbewerbs gezwungen, auch international vertreten zu sein. proALPHA begleitet ihre Kunden in die ausländischen Märkte und führt mit ihnen gemeinsam die Lokalisierung des Produkt- und Dienstleistungsange-



Der Hauptsitz der proALPHA Software AG in Weilerbach



„Following the clients“ – die internationale Präsenz der proALPHA Gruppe

botes durch. Lokalisierung geht weit über die einfache Übersetzung der Software hinaus. proALPHA sieht sich vielmehr in der Herausforderung, die kulturellen und rechtlichen Gegebenheiten des jeweiligen Ziellandes bei der Anpassung der Software zu berücksichtigen.

„Think global, act local“ ist ein oft zitierter Leitspruch, der von proALPHA konsequent umgesetzt wird. Ein Markterfolg in einem fremden Land ist nur möglich, wenn die unterschiedlichen Kulturen und die dort üblichen Methoden berücksichtigt werden. Marktbearbeitung und Projektrealisierung erfolgt deshalb durch einheimische Fach- und Führungskräfte eigener Tochtergesellschaften oder Partnerunternehmen. Ebenso entscheidend ist die partnerschaftliche Zusammenarbeit mit Pilotkunden.

Fakten:

- Zentral, wo nötig, dezentral, wenn möglich
- Kunden werden in ausländische Märkte begleitet; Lokalisierung wird gemeinsam mit den Kunden durchgeführt
- Marktbearbeitung und Projektrealisierung durch einheimische Fach- und Führungskräfte eigener Tochtergesellschaften oder Partnerunternehmen

▣ Bei proALPHA heißt Erfolg auch Profitabilität

proALPHA glaubt nicht an die Mär, dass nur riesige Unternehmen mit Milliardenumsätzen eine Überlebenschance in den globalen Märkten haben. Dieser Wachstumsglaube, verbunden mit den dann folgenden Akquisitionen, hat viele Unternehmen ruiniert. Wachstum unter Erhaltung der Profitabilität – das ist das Erfolgsrezept der proALPHA Gruppe.

Seit dem Break-Even 1995, dem dritten Jahr der Unternehmensexistenz, ist der Business-Service-Provider profitabel. proALPHA hat durch Wachstumsraten, die deutlich über dem Branchendurchschnitt liegen, gezeigt, dass Umsatz- und Gewinnsteigerung zur gleichen Zeit realisierbar sind.

Die Weiterentwicklung der proALPHA Gruppe aus eigener Kraft bleibt unveränderte Unternehmenspolitik. Das schließt nicht aus, dass, wie bereits in der Vergangenheit, durch gezielte Akquisitionen mit klaren Synergieeffekten die Schlagkraft von proALPHA im Wettbewerb weiter gesteigert werden kann. Die Unabhängigkeit von Banken und Finanzinvestoren ist die beste Voraussetzung zur Zukunftssicherung – für proALPHA selbst, aber auch für alle Kunden.

Fakten:

- Wachstum unter Erhaltung der Profitabilität
 - Seit 1995, dem dritten Jahr der Unternehmensgründung, ununterbrochen profitabel
 - Weiterentwicklung aus eigener Kraft
-

▣ proALPHA® – Die Komplettlösung

Der Mittelstand ist anders

Neue Märkte eröffnen enorme Wachstumspotenziale, bergen aber auch erhebliche Risiken. Nur wer sich frühzeitig auf die Veränderungen einstellen kann, wird den Anschluss an den internationalen Wettbewerb halten können. Mit proALPHA® hat die proALPHA Gruppe eine Standardlösung geschaffen, die flexibel genug ist, nicht nur den heutigen, sondern auch den zukünftigen Anforderungen global agierender mittelständischer Industrie- und Handelsunternehmen zu genügen. Die Mitarbeiter dieser Unternehmen lassen sich nicht in ein Korsett wohldefinierter Geschäftsprozesse zwingen. Für die Akzeptanz einer neuen Business-Lösung sind die beiden Faktoren „kurze Einführungszeiten“ und „Flexibilität des Systems“ ausschlaggebend.

Diese Erkenntnisse wurden bei Konzeption und Design von proALPHA® unmittelbar umgesetzt. Anstelle der Realisierung aller denkbaren Funktionen und Varianten sind im proALPHA® Standard diejenigen Anforderungen umgesetzt, die von der überwiegenden Mehrheit der Kunden des Zielmarktes benötigt werden.

Individualitäten der Unternehmen werden projektspezifisch exakt nach den Anforderungen des

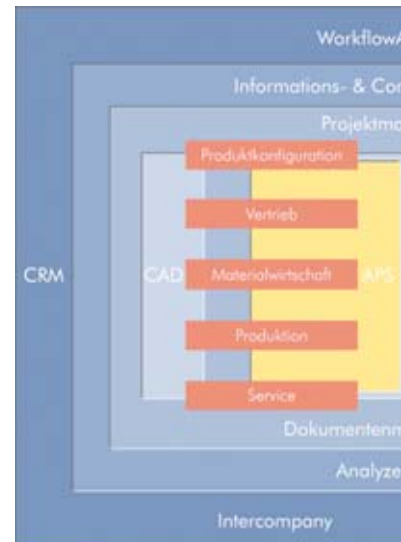
Fakten:

- Standardlösung, die auch den zukünftigen Anforderungen gerecht wird
 - Kurze Einführungszeiten und Flexibilität des Systems ausschlaggebend
 - Hochflexible, objektbasierte Softwarearchitektur als Grundlage für vollständige Releasefähigkeit trotz Individualanpassungen
-

Kunden ergänzt. Dabei wurde durch eine hochflexible objektbasierte Softwarearchitektur die Grundlage für die vollständige Releasefähigkeit der Kundeninstallationen erhalten. Im Ergebnis bekommt der Kunde ein auf seine speziellen Bedürfnisse zugeschnittenes Produkt.

▣ Technologieführerschaft fördert Zukunftssicherheit

Mit der Standardsoftware proALPHA® gelang der proALPHA Gruppe die Entwicklung einer integrierten, speziell auf die Bedürfnisse des Mittelstands abgestimmten Komplettlösung. Hardware- und Betriebssystemunabhängigkeit gewährleisten dem Kunden Flexibilität und Investitionsschutz. Durch die konsequente Orientierung an globalen Standards auf Basis progressiver Werkzeuge und Verfahren sind die technischen Voraussetzungen zum Trend-Setting geschaffen.



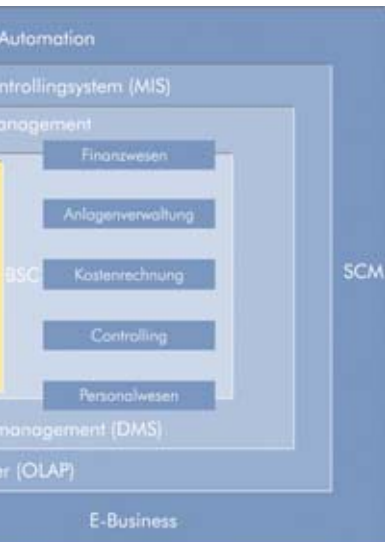
Fakten:

- Speziell auf die Bedürfnisse des Mittelstands abgestimmte Komplettlösung
 - Hardware- und Betriebssystemunabhängigkeit gewährleisten Investitionsschutz
-

▣ Komplet und vollständig integriert

Unter Berücksichtigung der Bedürfnisse des gehobenen Mittelstands wurde eine umfassende Lösung entwickelt, mit deren Hilfe alle betriebswirtschaftlichen Aufgaben dieser Unternehmen abzuwickeln sind. Die beiden großen, modular aufgebauten Funktionsbereiche „Logistik“ und „Finanz- und Rechnungswesen“ wurden bei der Standardentwicklung mit der gleichen Gewichtung bedacht. So ist ein integriertes System „aus einem Guss“ entstanden.

Nicht die „Alleskönner“ in einer Nische sind gefragt, sondern die benötigten Funktionen müssen integriert sein. Aus dieser Erkenntnis heraus setzt die proALPHA Gruppe konsequent auf Eigenentwicklung – auch bei den angrenzenden Funktionsbereichen wie CRM, APS/SCM, DMS, PPS-CAD-Online-Kopplung und E-Business-Komponenten.



– auch bei den angrenzenden Funktionsbereichen wie CRM, APS/SCM, DMS, PPS-CAD-Online-Kopplung und E-Business-Komponenten.

Fakten:

- Umfassende Lösung für alle betriebswirtschaftlichen Unternehmensaufgaben
- Integriertes System aus einem Guss

- Konsequente Eigenentwicklung aller Module

zukunftweisenden IT-Infrastruktur oder E-Business-Potenzialanalyse genauso wie kompetente Beratungsleistungen in Sachen Balanced Scorecard. Kern ist die Optimierung aller Geschäftsprozesse. Hierzu hat proALPHA mit dem Geschäftsprozess-Designer ein eigenes anforderungsgerechtes Werkzeug zur Geschäftsprozessmodellierung entwickelt. Die vielfältigen Einsatzmöglichkeiten reichen von der projektbegleitenden Prozessgestaltung bei der Einführung der integrierten Komplettlösung proALPHA® bis hin zur losgelösten Analyse und Optimierung von Geschäftsprozessen in Organisationsprojekten.

Fakten:

- Der Dienstleistungsanteil am Gesamtumsatz der proALPHA Gruppe dominiert
- Dienstleistungen gewinnen an Bedeutung
- Neben produktspezifischen Leistungen auch produktneutraler Service

proALPHA – der Business-Service-Provider

■ Consulting dominiert

Bereits heute dominiert der Dienstleistungsanteil am Gesamtumsatz der proALPHA Gruppe mit steigender Tendenz. Trotz nachhaltig steigender Lizenzumsätze werden die Dienstleistungen an Bedeutung gewinnen. Aus der noch anschwellenden Komplexität der Informations- und Kommunikationstechnologie erwächst ein gewaltiger Bedarf an kompetenter Beratung. Mittelständische Unternehmen sind in der Regel nicht in der Lage, die notwendigen Ressourcen in den eigenen Reihen bereitzustellen. Dieses Marktpotenzial wird inzwischen auch von den klassischen Beratungshäusern ausgemacht, die sich zunehmend als IT-Consultants empfehlen. Durch die Kombination von fachspezifischem Wissen und der Kenntnis der Möglichkeiten der IuK-Technologien und der neuen Medien sieht sich die proALPHA Gruppe in einer deutlich besseren Ausgangssituation, neben den produktspezifischen Leistungen auch produktneutralen Service zu erbringen. Dazu zählt die Unterstützung bei der Konzeption einer

■ Erfolg durch professionelles Projektmanagement

Der Schwerpunkt im Projektmanagement liegt in der Einführung der proALPHA® Software. Erfahrene Projektmanager garantieren eine professionelle Projekteinführung unter Minimierung der Risiken. Basis hierfür ist ein standardisierter Einführungsprozess. Dieser beschreibt exakt alle internen und externen Teilprozesse. Darüber hinaus unterstützen Vorgehensmodelle, Dokumentenvorlagen und Checklisten die Arbeit des gesamten Projektteams – vom Zeitpunkt der Auftragserteilung bis zur Aufnahme des Echtbetriebs. Internetbasierende Tools wie proALPHA® goLive! erlauben ein globales Multi-Site-Projektmanagement. Das ganzheitliche Verständnis von Projektmanagement, das neben den Managementtechniken auch sozialpädagogische Aspekte berücksichtigt, sichert den Erfolg.

Fakten:

- Erfahrene Projektmanager garantieren professionelle Projekteinführung
- Standardisierter Einführungsprozess unter Verwendung professioneller Werkzeuge

▣ Kompetenz in Software-Engineering und Systemtechnik

Entsprechend der proALPHA Produktphilosophie wird die kundennahe Realisierung individueller Anforderungen ausschließlich von Softwareingenieuren der dezentralen Geschäftseinheiten durchgeführt. Durch ingenieurmäßiges Arbeiten und konsequente Einhaltung der Konventionen entstehen kostengünstig releasefähige Individualkomponenten. Die Verbindung einer releasefähigen Standardsoftware mit dem „look and feel“ einer Individuallösung führt zu hoher Kundenzufriedenheit und langfristiger Kundenbindung.

Die IT-Systemlandschaften in Industrie und Handel werden immer komplexer und heterogener. Themen wie E-Commerce, E-Business und SOA werden diese Situation weiter verschärfen. Immer kürzere Innovationszyklen bei Hard- und Software sowie sonstigen Kommunikationsmöglichkeiten erfordern eine permanente Qualifizierung des Personals. Letztendlich ist das Überleben der Unternehmen von der Verfügbarkeit der Systeme abhängig. Auf diesem Gebiet haben nur IT-Profis eine wirkliche Chance. Die Systemtechniker der proALPHA Gruppe sind spezialisierte Profis, die den Kunden mit kompetentem Rat zur Seite stehen.

Fakten:

- Projektrealisierung durch kompetente Softwareingenieure aus den dezentralen Einheiten
- Hohe Kundenzufriedenheit durch releasefähige Standardsoftware mit dem „look and feel“ einer Individuallösung
- Ständiger Wandel des IT-Marktes erfordert Flexibilität und permanente Personalqualifizierung

▣ Professionelle Wissensvermittlung in der Academy

Kern des zielgruppenorientierten Seminarangebots der proALPHA Gruppe sind die produktbezogenen Seminare. Hierzu zählen Überblick-Seminare für das Management, Key-User-Seminare, Anwendertrainings, Schulungen der proALPHA®-Entwicklungs-umgebung und -Systemkonfiguration. Mit Semina-

ren zu Datenanalyse (BI), Balanced Scorecard oder APS und der Mittelstandskonferenz in Kooperation mit der TU Kaiserslautern greift die proALPHA Academy auch aktuelle Informationsbedürfnisse mittelständischer Kunden auf. Die Seminare werden in mit modernstem Equipment ausgestatteten Schulungszentren von erfahrenen, didaktisch qualifizierten Praktikern aus den eigenen Reihen und von Referenten aus Wissenschaft und Lehre kompetent durchgeführt. Besonders hohe Lernerfolge werden in individuell mit unseren Kunden konzipierten Inhouse-Schulungen vor Ort erzielt.

Fakten:

- Standardseminare in den Seminarzentren
- Individuelle Inhouse-Seminare vor Ort
- Auch übergreifende Themen wie BI

▣ Effizienter Service schafft Kundenzufriedenheit

Verschiedene Marktstudien zeigen, dass die Servicequalität des Softwarelieferanten für den Anwender sehr wichtig ist. Um den Erwartungen des Kunden nach sofortiger Hilfe im Problemfall gerecht werden zu können, bedarf es einer effizienten Serviceorganisation. Angepasst auf die dezentrale Organisationsform der proALPHA Gruppe wurde eine Struktur entwickelt, die sowohl die Releasepflege der Standard- und Individualkomponenten sichert, als auch gewährleistet, dass eine Anwendernachfrage sofort kompetent beantwortet werden kann.

Es ist ein strategisches Ziel, jeden Kunden zu einem Referenzkunden zu machen. Über 1.500 zufriedene Unternehmen unterschiedlichster Größe und Branche können positiv über proALPHA berichten.

Fakten:

- Servicequalität von hoher Bedeutung
- Schneller und kompetenter Service
- Mehr als 1.500 zufriedene proALPHA Kunden

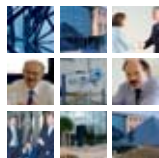


proALPHA Unternehmensprofil

Meilensteine der proALPHA Gruppe



- 1992 Gründung der W. Ernst Informatik GmbH mit Sitz in Kaiserslautern; Etablierung der Niederlassung Hamburg
- 1994 Marktreifes Kernprodukt proALPHA® und erste Vermarktungserfolge; Gründung der proALPHA Systemhaus GmbH, Kaiserslautern
- 1996 Gründung der proALPHA Software Systeme GmbH, Solingen
- 1997 Gründung der proALPHA Systemtechnik GmbH, Rothenburg o.d.T.; Eröffnung der Niederlassung Berlin
- 1998 Beginn der Internationalisierung: Gründung der Tochterunternehmen in Frankreich und USA; Umwandlung in W. Ernst Informatik AG
- 1999 Gründung der Tochtergesellschaften in Ungarn und Österreich; Umfirmierung in proALPHA Software AG
- 2000 Beteiligungserwerb (26 %) an der omeco GmbH, Kaiserslautern
- 2001 Eröffnung der Niederlassungen in Porta Westfalica und Holzgerlingen bei Stuttgart
- 2003 Umwandlung der Tochtergesellschaft in Hamburg in die proALPHA Consulting AG; Übernahme der humanIT Software GmbH, Bonn, als Investition in Business Intelligence
- 2004 Verschmelzung der proALPHA Systemtechnik GmbH auf die proALPHA Consulting AG
- 2005 Gründung der proALPHA Polska Sp. z o.o. in Zielona Góra, Westpolen
- 2006 Verschmelzung der proALPHA Software Systeme GmbH auf die proALPHA Consulting AG; Übernahme des ERP-Anbieters Axilon
- 2007 Umzug der Niederlassungen Holzgerlingen nach Böblingen, Porta Westfalica nach Bad Oeynhausen und Rothenburg o. d. T. nach Würzburg
- 2008 Eröffnung der Niederlassungen in Chemnitz und München; Umzug der proALPHA Consulting AG, Ahrensburg, in eigenes Firmengebäude
- 2009 Fertigstellung des zweiten Bauabschnittes am Erweiterungsbau in Weilerbach mit zusätzlichen Seminar- und Präsentationsräumen sowie Büros für weitere 50 Mitarbeiter



proALPHA Software AG
Auf dem Immel 8
67685 Weilerbach
Telefon: +49 (6374) 800-0
Telefax: +49 (6374) 800-199
E-Mail: info@proalpha.de
Internet: www.proalpha.de

PRO  **ALPHA**[®]